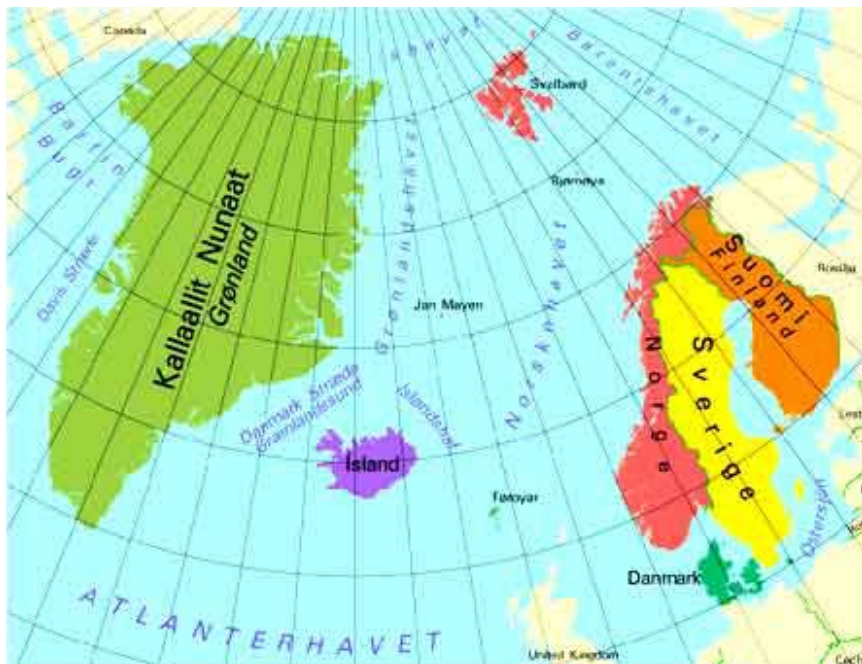


Befolkning i Norden

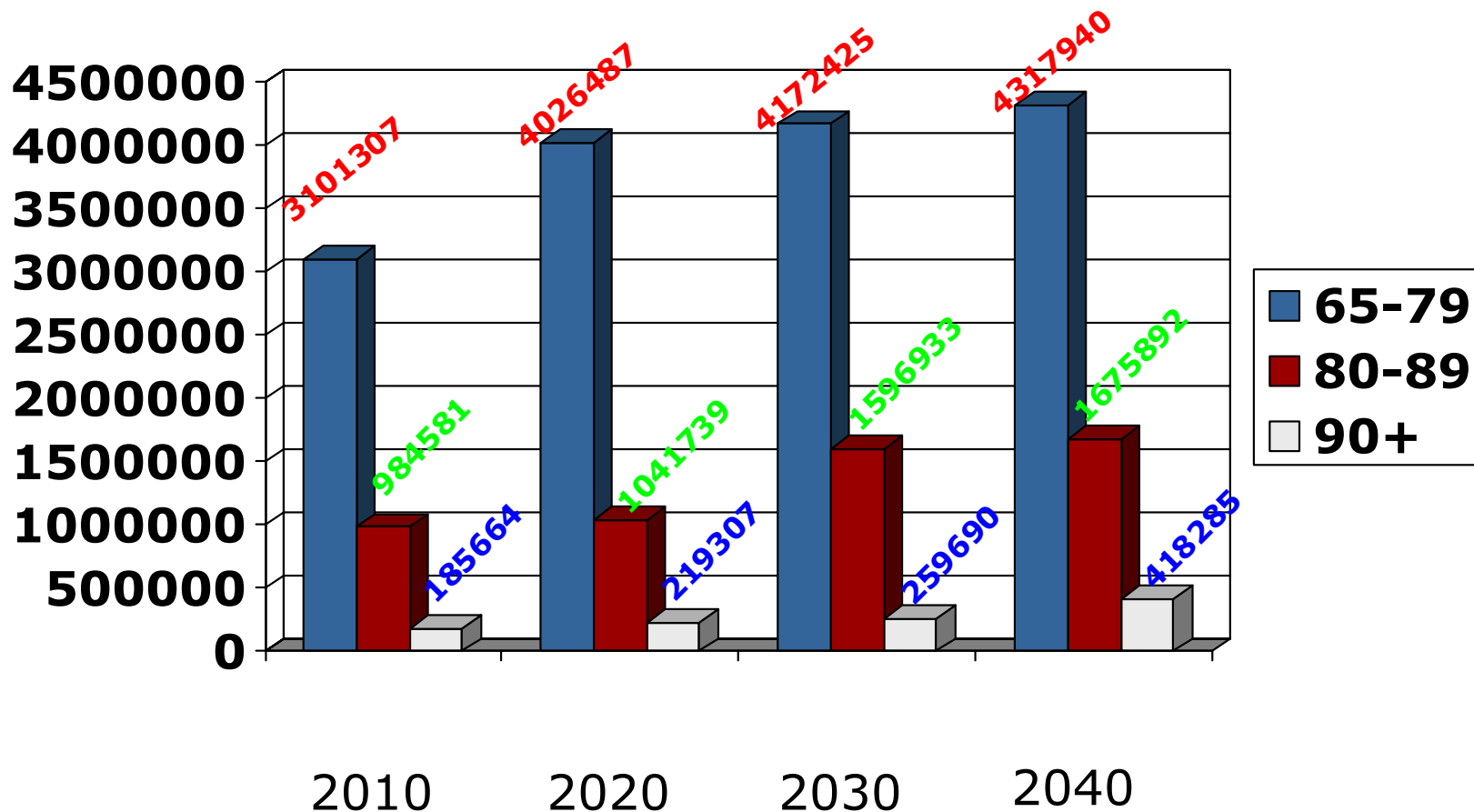
Nordic Statistics 2002



Danmark	5 368 354
Færøyene	46 996
Grønland	56 542
Finland	5 194 901
Åland	26 008
Island	286 575
Norge	4 524 066
Sverige	8 909 128
Sum	24 412 570

Fremskrivning av befolkningen 65 år + i de nordiske land

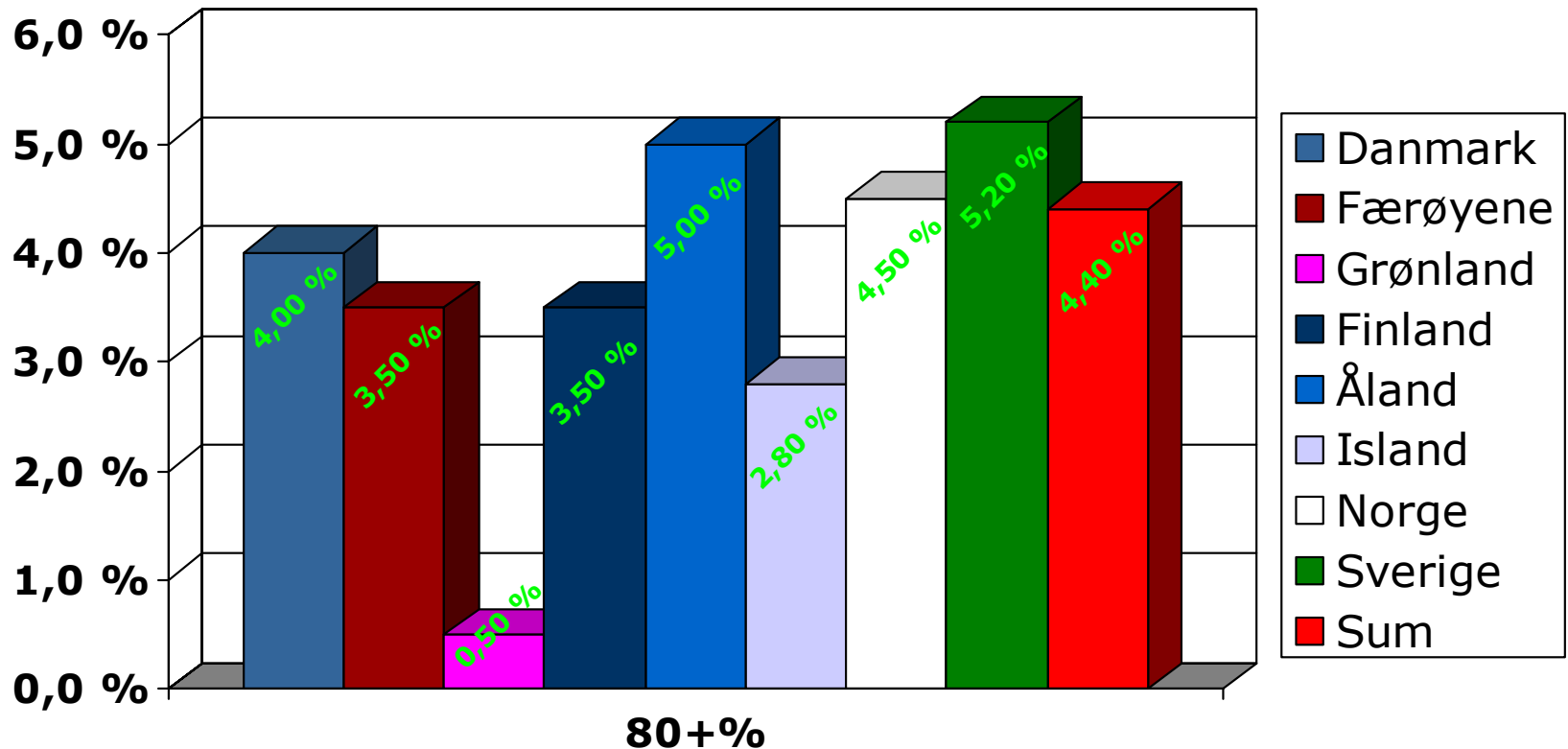
(ex Færøyene, Grønland, Åland) 65 år +



Befolkning 80 år og over

Andel av totalbefolkning

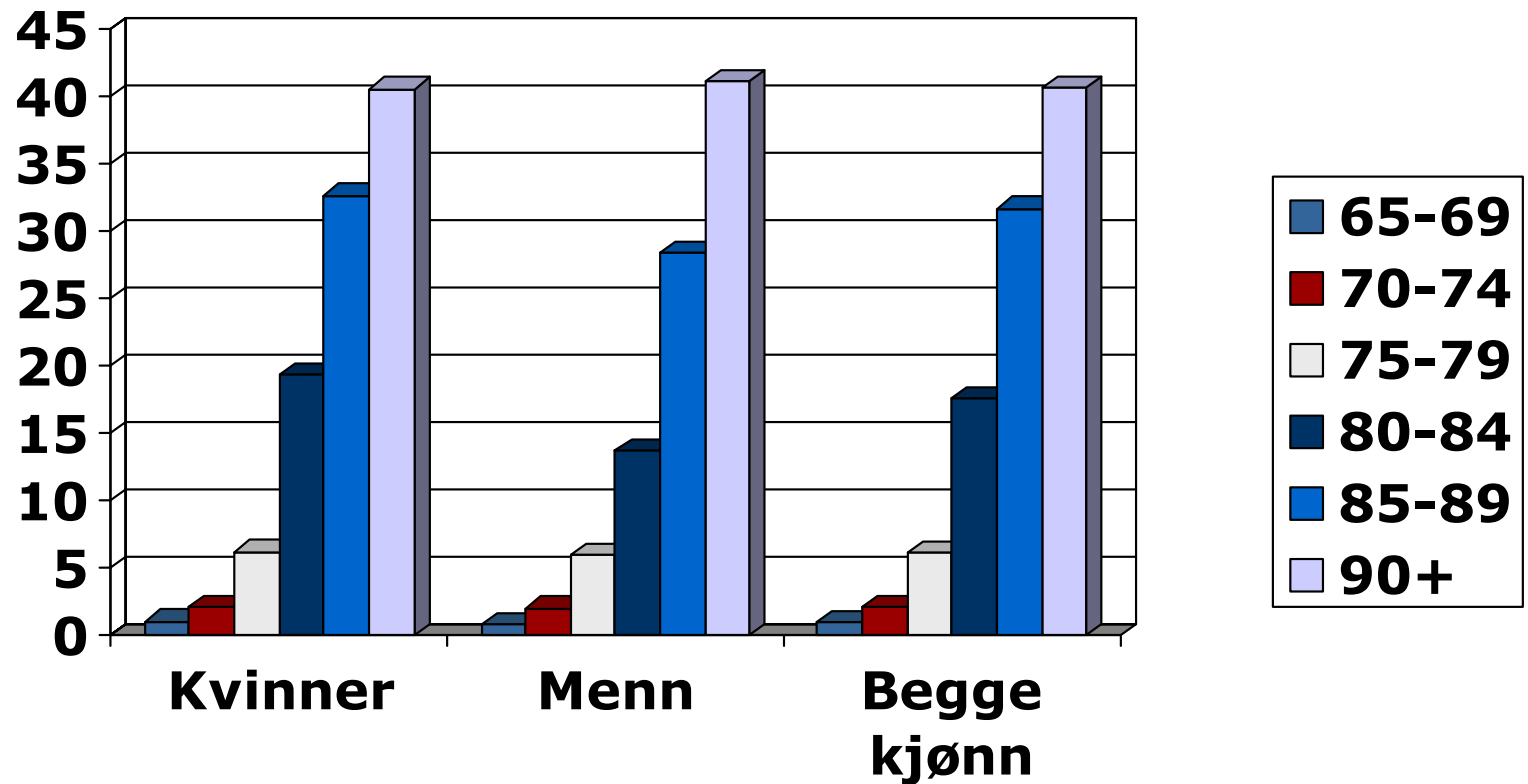
Nordic Statistics 2002



Samlet befolkning: 24.412.570. (80 år og over 1.076.949 eller 4,41%)

Prevalens av demens

Prosent etter aldersgrupper



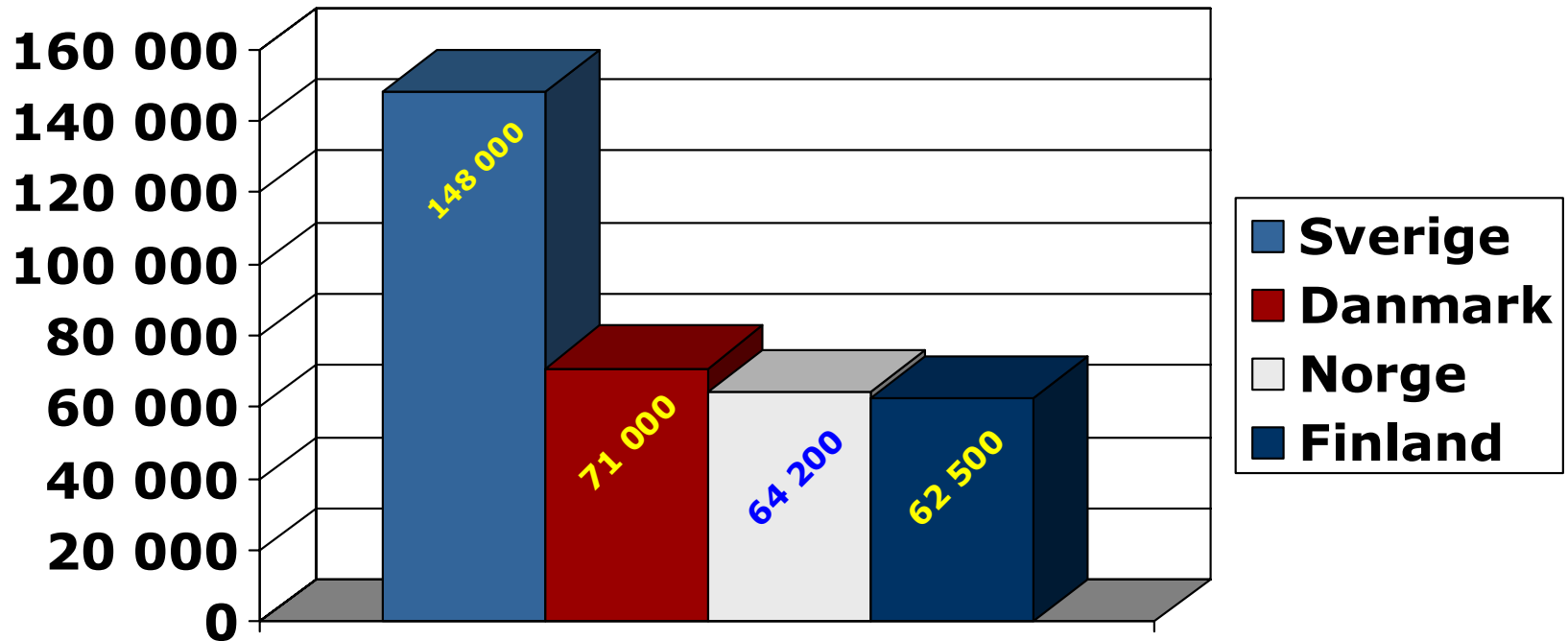
Forekomst av demens

Prosent etter aldersgrupper

Alder	Kvinner	Menn	Begge kjønn
65-69	1,0	0,8	0,9
70-74	2,1	2,0	2,1
75-79	6,2	6,0	6,1
80-84	19,3	13,7	17,6
85-89	32,7	28,4	31,7
90+	40,6	41,2	40,7

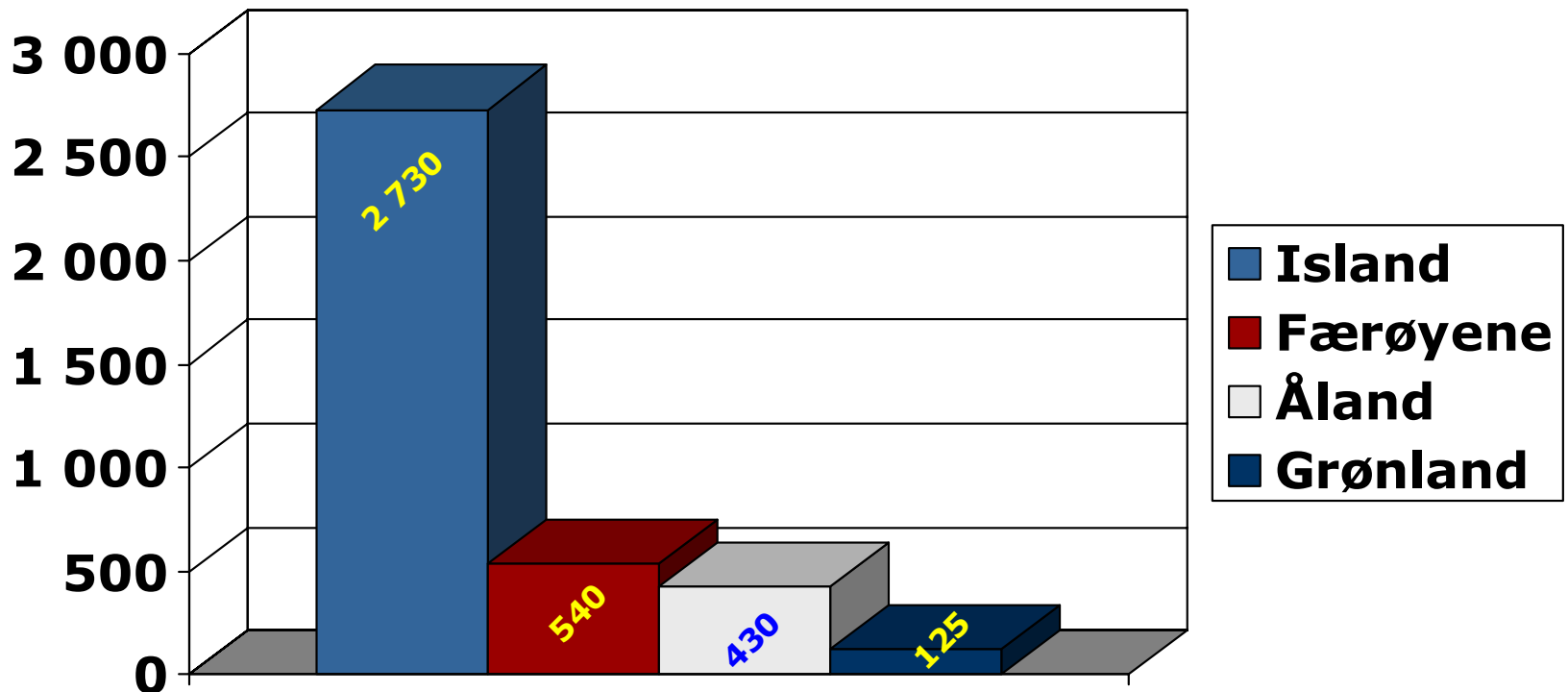
Antall personer med demens Nordiske land (1)

Alder: 65 år+



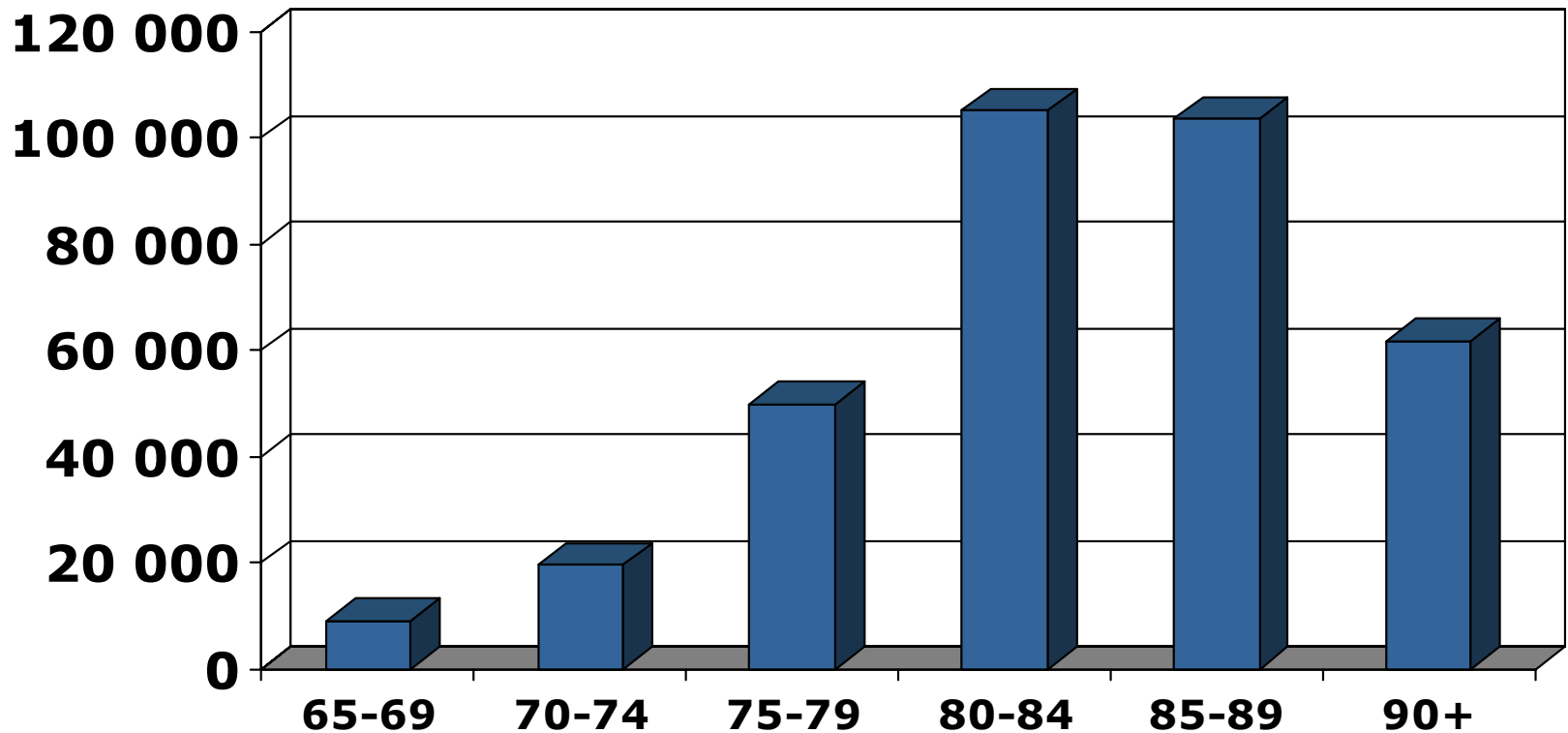
Antall personer med demens Nordiske land (2)

Alder: 65 år+



Antall personer med demens Nordiske land samlet

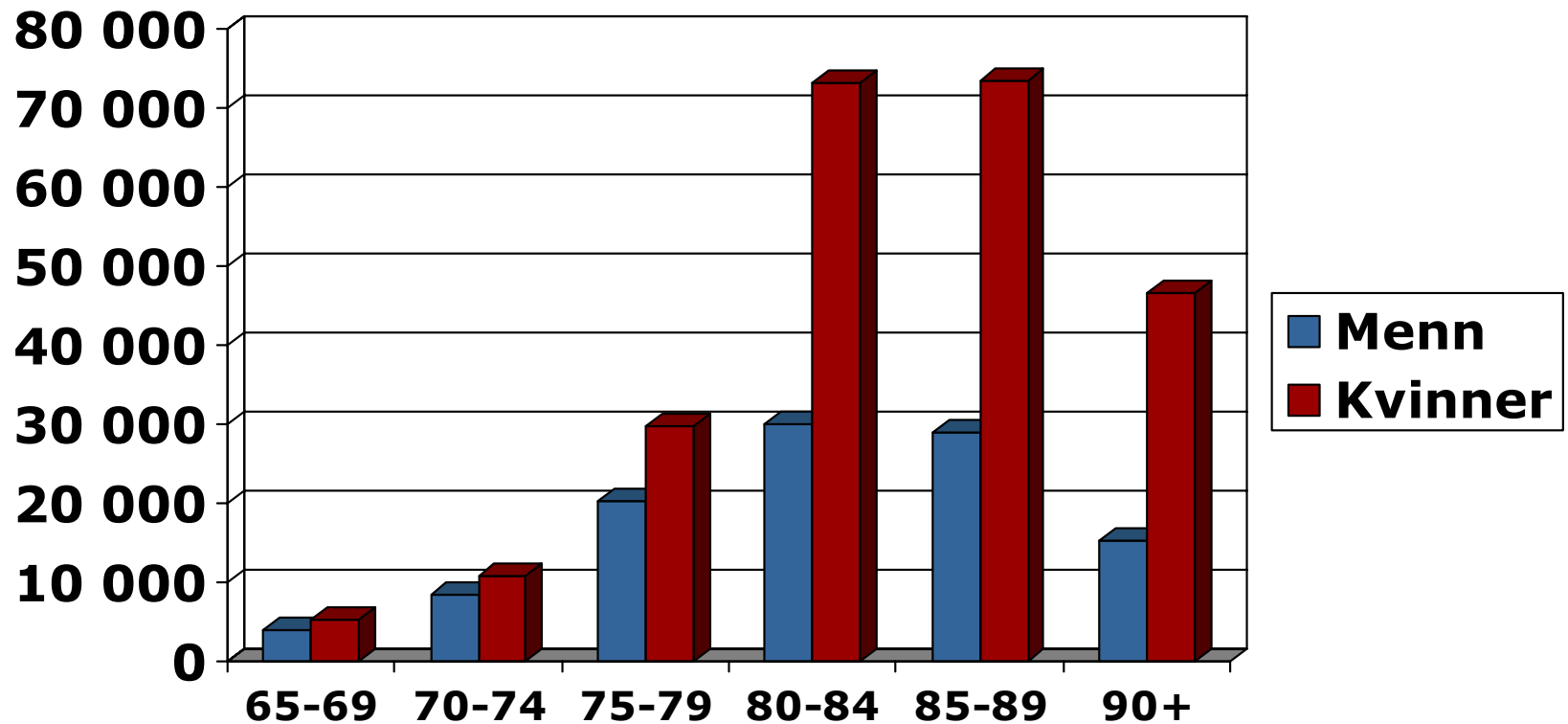
65 år + etter aldersgrupper



Totalt ca 350 000 personer med demens

Antall personer med demens Nordiske land samlet

65 år +, etter kjønn og aldersgrupper



Personer med demens: Kvinner ca 240 000, menn ca 110 000